



Schulamt für die Stadt Bielefeld
Turnerstraße 5-9, 4.OG, 33602 Bielefeld

Sie erreichen uns telefonisch unter:
0521 – 51 23 47



Räume im 4. OG:

- Veranstaltungsraum A (82m², 16 Tische, 28 Stühle)
- Veranstaltungsraum B (37m², 9 Tische, 16 Stühle)
- Veranstaltungsraum C (40m², 10 Tische, 15 Stühle)
- Teeküche (12m²)

Raum A+B können durch eine aufklappbare Trennwand miteinander zu einem großen Raum verbunden werden.

In allen Veranstaltungsräumen haben wir folgende Ausstattung:

- **Flachbildschirm mit Touchdisplay und Soundsystem für Präsentationen**
- **HDMI Anschluss per Funk oder Kabel**
- **Möglichkeiten für Kabellose Bildübertragung für Windows 10/11 (Miracast)**
- **Apple TV über Airplay**
- **Mehrere Stellwände mit einer Filz- und einer Magnetseite sowie Pinnadeln und Magnete**

Hinweis: Moderationsmaterialien sind selbst mitzubringen.



Veranstaltungsraum A



Veranstaltungsraum B



Veranstaltungsraum C



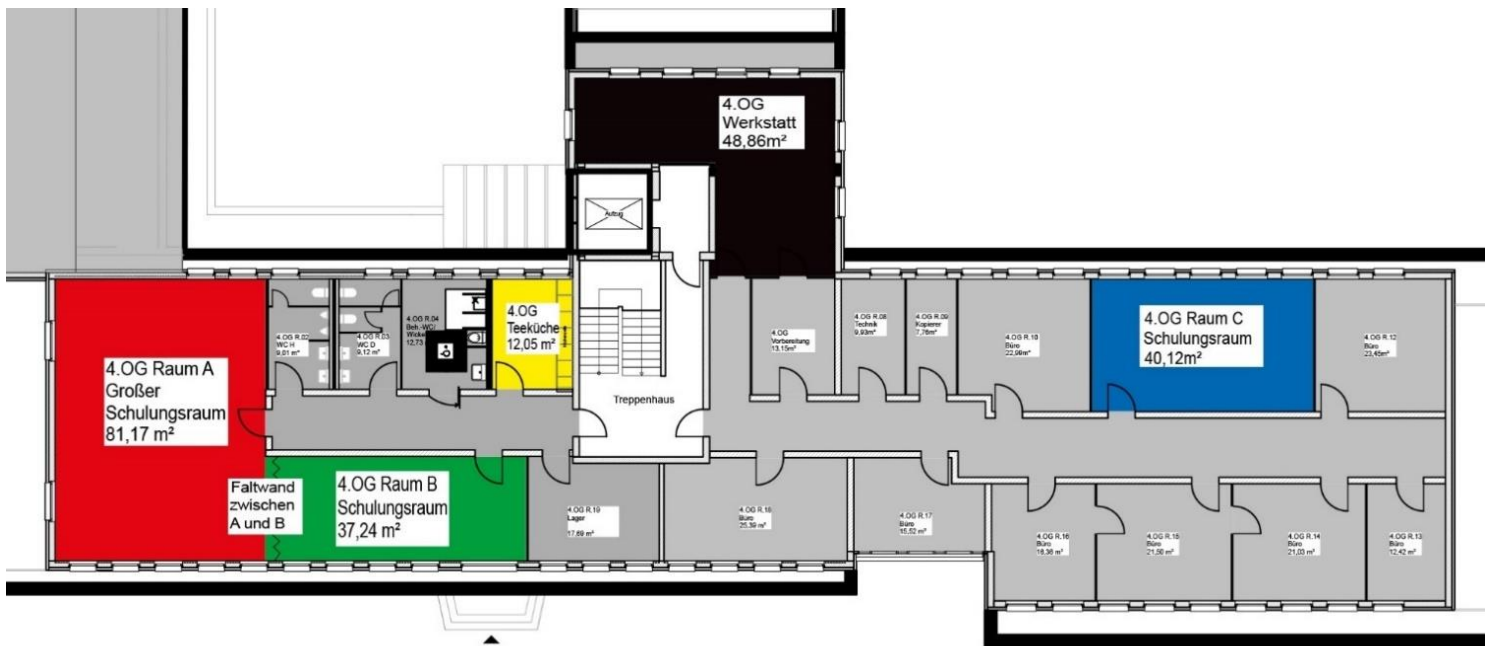
Teeküche



Trennwand zwischen Raum A+B geschlossen



Trennwand zwischen Raum A+B geöffnet



Lageplan der Räume im 4. OG



Parkmöglichkeiten:

Parkhaus Neues Rathaus Einfahrt Körnerstraße:



Einfahrt Tiefgarage Kesselbrink Friedrich-Ebert-Straße:





Einfahrt Tiefgarage Kesselbrink Einfahrt Friedrich-Verleger-Straße:



Tiefgarage Am Theater Einfahrt Brunnenstraße:



Barrierefreier Zugang im Hinterhof:

